



MĚSTSKÝ ÚŘAD CHRUDIM

Resselovo náměstí 77, 537 16 Chrudim

Odbor školství, kultury, sportu a památkové péče, úsek pam. péče

Adresa pracoviště: Pardubická 67, 537 16 Chrudim

tel.: 469 657 111, fax: 469 657 703

e-mail: urad@chrudim-city.cz

<http://www.chrudim.eu>

IDDS : 3y8b2pi , IČ: 00270211

Spis. zn.: CR 065181/2018 SK
Č. j.: CR 070227/2018 OŠK/SK
Spis. a skart. znak a lhůta: 411.1 A/10
Počet listů: 2
Počet příloh: 0

Vyřizuje: Ing. Slavomír Kudláček
Tel.: 469657272
E-mail: slavomir.kudlacek@chrudim-city.cz

V Chrudimi dne: 25.10.2018

Město Chrudim, IČO 00270211, Resselovo náměstí č.p. 77, Chrudim I, 537 01 Chrudim 1

ZÁVAZNÉ STANOVISKO

Odbor školství, kultury, sportu a památkové péče, úsek památkové péče, jako místně a věcně příslušný orgán státní památkové péče (dále jen správní orgán) ve smyslu § 29 odst. 2 zákona č. 20/1987 Sb., o státní památkové péči, ve znění pozdějších předpisů (dále jen památkového zákona), obdržel dne 4.10.2018 žádost o závazné stanovisko (dále jen ZS) **Města Chrudim, IČO 00270211, Resselovo náměstí č.p. 77, Chrudim I, 537 01 Chrudim 1 k opravě a restaurování Popperovy hrobky na hřbitově u kostela s.Kříže v Chrudimi**, prezentované projektovou dokumentací (dále jen PD), zpracovanou kanceláří INRECO s.r.o., Škroupova 441/9, 500 02 Hradec Králové, Ing. Petrem Rohlíčkem a Ing. Janem Černým v červnu 2018. Tato PD byla přílohou žádosti o ZS. Hrobka je součástí **nemovité kulturní památky hřbitovního kostela sv. Kříže se dvěma hrobkami**, zapsané v Ústředním seznamu kulturních památek ČR pod rejstříkovým číslem 34494 / 6-794.

Po písemném vyjádření Národního památkového ústavu, územního odborného pracoviště v Pardubicích (dále jen NPÚ Pardubice), ze dne 22.10.2018 pod číslem jednací NPÚ-361/79095/2018/Me, doručeném dne 23.10.2018, vydává správní orgán dle ustanovení § 14 odst. 1 památkového zákona a dle ustanovení § 149 odst. 1 a § 136 zákona č. 500/2004 Sb., správní řád, ve znění pozdějších předpisů (dále jen správní řád) toto ZS: Realizace opravy a restaurování hrobky podle předmětné PD

je přípustné.

Pro jejich provedení se podle § 14 odst. 3 památkového zákona stanoví tyto **základní podmínky**:

- 1) Restaurování centrálního kamenného reliéfního sousoší provede restaurátor, který je držitelem povolení Ministerstva kultury ČR k restaurování **nepolychromovaných sochařských uměleckých děl z kamene**.
- 2) **Povrch kamene bude citlivě očištěn bez porušení kamene (bílý mramor).**
- 3) Postup restaurování bude dokumentován v restaurátorské zprávě, s obsahem strukturovaným podle čl.4 § 10 vyhlášky č.66/88 Sb.ve znění pozdějších předpisů k provádění památkového zákona. Jedno paré této zprávy bude předáno NPÚ v Pardubicích (přímo, nebo prostřednictvím oddělení kultury, sportu a památkové péče Odboru školství, kultury, sportu a památkové péče Města Chrudim) k archivování, a to nejpozději při předání díla. K předání díla bude pozván příslušný odborný pracovník NPÚ v Pardubicích a zástupce oddělení kultury, sportu a památkové péče Odboru školství, kultury, sportu a památkové péče Městského úřadu Chrudim.
- 4) Případné nové skutečnosti, které by mohly mít vliv na změnu koncepce restaurování, zjištěné v průběhu prací a nepostižitelné tímto dokumentem, budou předmětem další žádosti o vyjádření správního orgánu formou ZS.
- 5) Žadatel o ZS předá jeho kopii realizační firmě a restaurátorovi.
- 6) Zahájení prací bude **s předstihem oznámeno správnímu orgánu státní památkové péče**, a to

telefonicky či písemně (telefonní číslo a adresa jsou uvedeny v hlavičce tohoto rozhodnutí).

Odůvodnění:

Kostel sv. Kříže s několika dalšími objekty hrobek je nemovitá kulturní památka chráněná státem ve smyslu památkového zákona a evidována v Ústředním seznamu kulturních památek ČR pod rejstříkovým číslem 34494 / 6-794. Proto je nutné si k jakýmkoliv stavebním změnám či úpravám **předem** vyžádat ZS příslušného orgánu státní památkové péče.

Popperova hrobka v Chrudimi je stavebním unikátem, funkcionalistickou variací na tradiční model hřbitovní architektury hrobky s chrámkem, užívaný už Etrusky. Čistota stylu a kombinace strohé architektury s uměleckým vyjádřením jiné povahy, jakou představuje mramorové reliéfní sousoší Krista s anděly od O.Španiela z roku 1927 je zdrojem velkého citového působení stavby. Principiálně představuje stavba svého druhu symbolický vrchol prvorepublikové architektonické moderny.

Požadavek na provádění restaurování fyzickou osobou, která je držitelem povolení k restaurování MK ČR, vychází ze skutečnosti, že podle § 14 odst. 8 památkového zákona mohou obnovu kulturních památek nebo jejich částí, které jsou díly výtvarných umění nebo jsou uměleckořemeslnými pracemi provádět pouze tyto osoby. Restaurováním se přitom rozumí souhrn specifických výtvarných, uměleckořemeslných a technických prací, respektujících technickou a výtvarnou strukturu originálu.

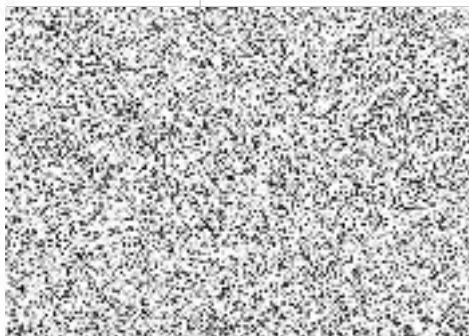
Požadavek na včasné ohlášení zahájení prací vychází z ustanovení § 29, odst. 2, písm. g) památkového zákona, podle kterého vykonává Městský úřad Chrudim při předmětných pracech dozor z hlediska památkové péče.

Podle památkového zákona jsou v principu za dodržení podmínek opravy kulturní památky zodpovědní její vlastníci. Proto je důležité, aby firma, provádějící opravu byla s podmínkami opravy a nároky na řemeslnou úroveň práce z toho vyplývající předem seznámena.

Předmětné práce a restaurování nebudou v rozporu se zájmy státní památkové péče, budou-li dodrženy všechny podmínky jejich realizace, stanovené v tomto ZS. Správní orgán vycházel při jejich stanovení a při vydání ZS ze všech dostupných podkladů a zjištění a řídil se platnými právními předpisy a nařízeními.

Poučení :

Toto ZS není samostatným rozhodnutím ve správním řízení, nýbrž je úkonem učiněným dotčeným orgánem pro řízení vedené stavebním úřadem. Jeho obsah lze napadnout pouze v rámci odvolání podanému proti rozhodnutí ve věci samé.



Obdrželi:

1. Město Chrudim, Resselovo náměstí č.p. 77, Chrudim I, 537 01 Chrudim I
2. Římskokatolická farnost - arciděkanství Chrudim, Školní náměstí č.p. 56, Chrudim I, 537 01 Chrudim I
3. Městský úřad Chrudim, Stavební odbor, Resselovo náměstí č.p. 77, Chrudim I, 537 01 Chrudim I
4. Městský úřad Chrudim, Resselovo náměstí č.p. 77, Chrudim I, 537 01 Chrudim I
5. Městský úřad Chrudim, Odbor investic, Resselovo náměstí č.p. 77, Chrudim I, 537 01 Chrudim I
6. Národní památkový ústav, IDDS: 2cy8h6t